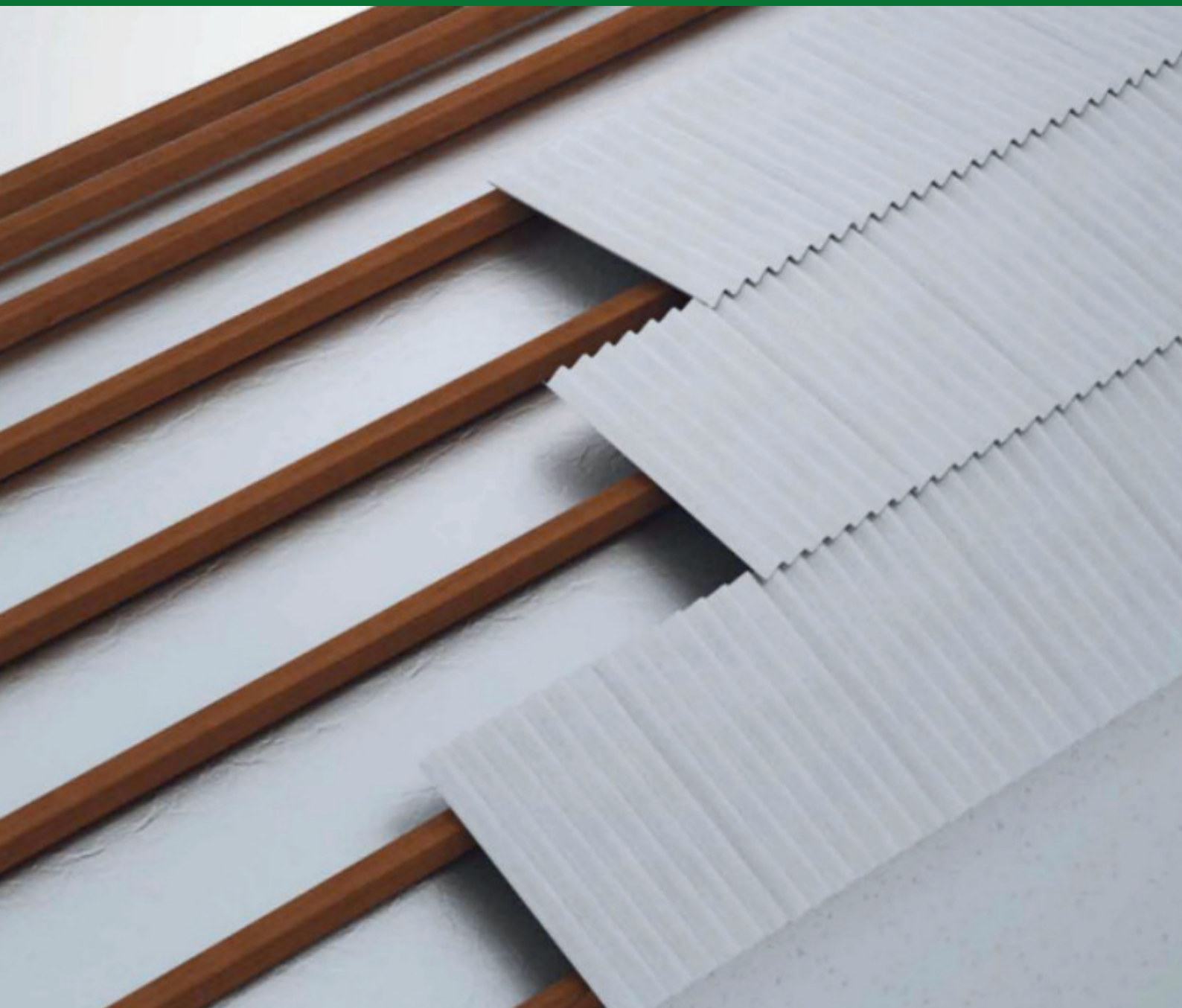


# INSTALAÇÃO EM TELHAS GRANDES ( metálicas, fibrocimento etc. )



**BRASFOIL**

**Siga os procedimentos abaixo para instalação em telhas grandes:**

1

Parafuse ou amarre os arames entre as terças, a uma distância de 30 cm. Sugerimos o uso de arame galvanizado #16 para vãos não maiores que 8 metros.

2

Desenrole a bobina, instalando as faixas de isolante sempre de baixo para cima, com uma sobreposição de 10 cm entre elas. Use a Fita Adesiva **BRASFOIL** nas emendas. Lembrando que a última faixa deve ser sempre a da cumeeira.

3

Para fixar o produto, use pregos ou grampos em estruturas de madeira. Em estruturas metálicas, utilize parafuso atarraxante.

4

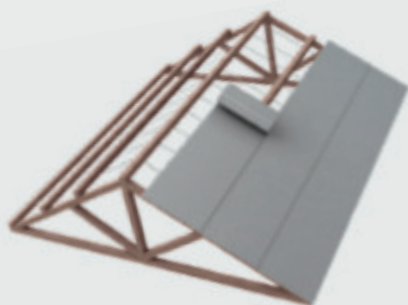
Fixe as telhas colocando vedação nos ganchos.

## Telhado com 2 águas

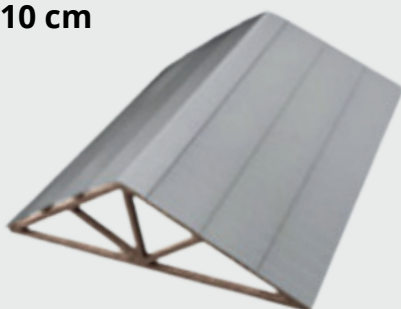
**Instalação de arames**



**Instalação da subcobertura sempre de baixo para cima**

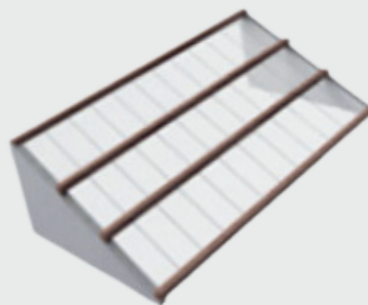


**Sobreposição de cada faixa com 10 cm**

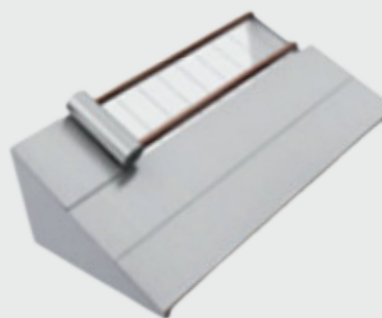


## Telhado com 1 água

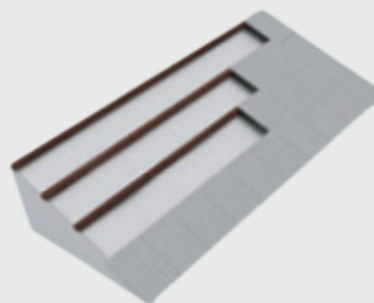
**Instalação de arames galvanizados a cada 30 cm**



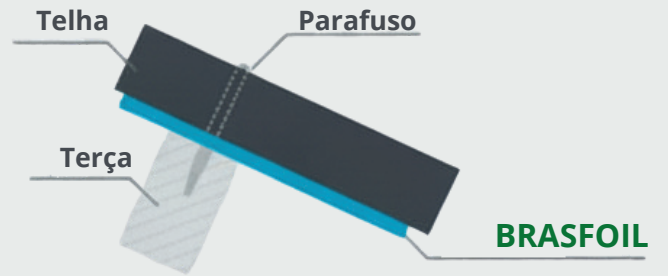
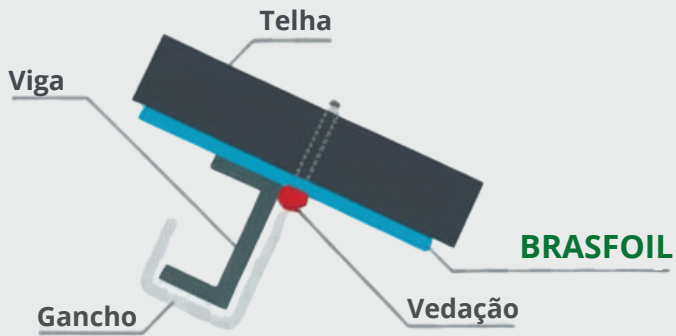
**Sobreposição de faixas da subcobertura com 10 cm**



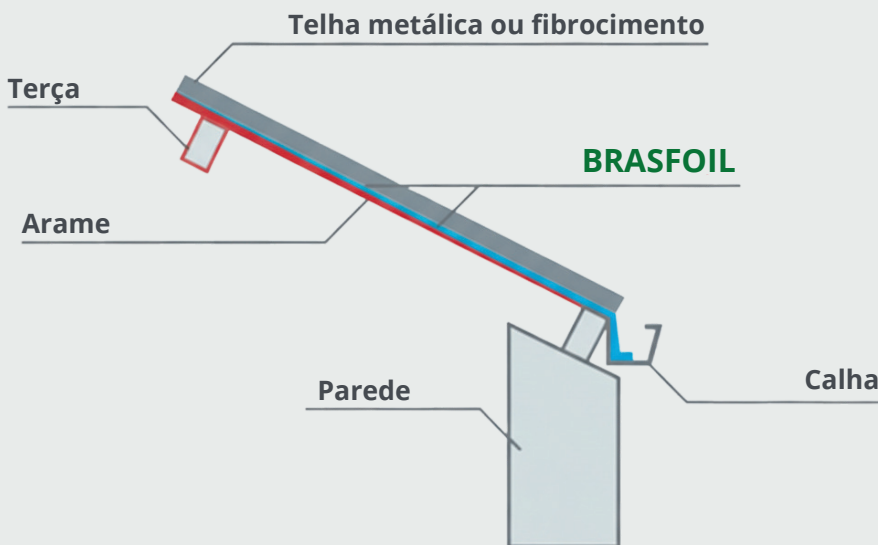
**Fixação das telhas normalmente**



# Detalhe da fixação



# Detalhe do beiral



O produto deve  
descer até metade  
da calha.

# BRASFOIL

UMA EMPRESA DO GRUPO

