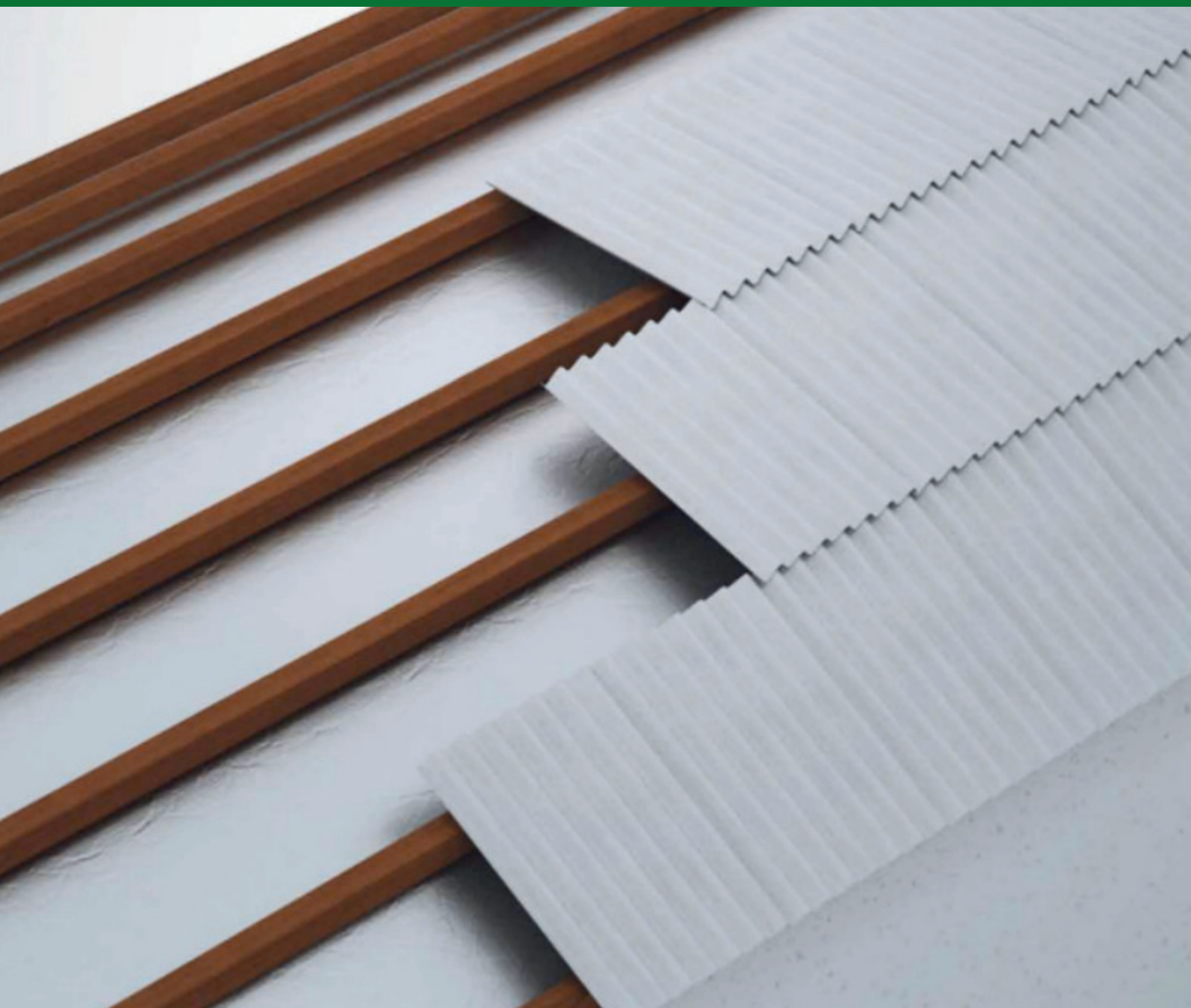


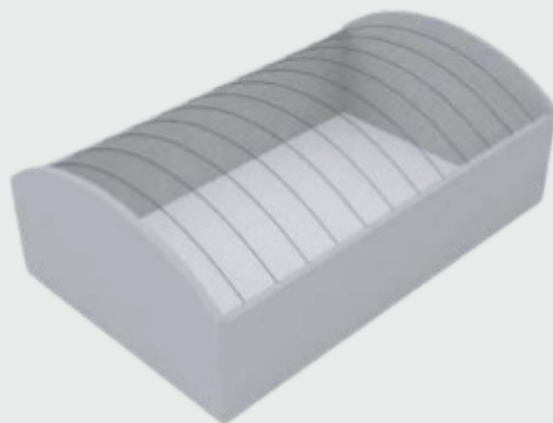
INSTALAÇÃO EM TELHAS GRANDES EM GALPÕES



BRASFOIL

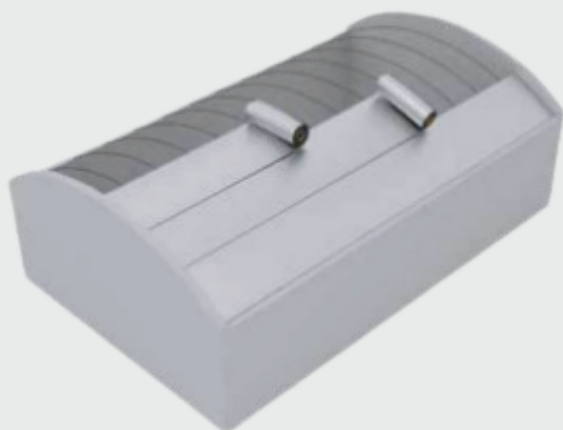
1

Para vãos entre apoios (terças ou caibros) maiores de 60 cm, estique arames galvanizados (no 14 ou 16) a cada 30 cm no sentido contrário ao que será instalada a subcobertura.



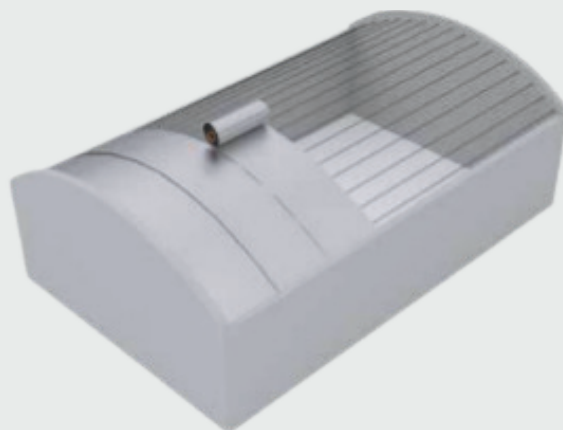
Esquema de instalação para isolamento térmico e barreira para goteiras

Desenrole a manta no sentido **LONGITUDINAL**, apoiando nos arames.



2

Desenrole a manta o sentido **TRANSVERSAL**, apoiando nos arames.



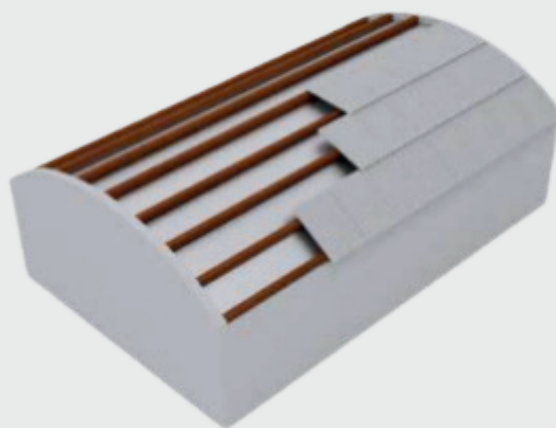
3

Sobreponha a subcobertura 10 cm nas emendas.
Utilize a **BRASFOIL FITA** para colar as mantas.

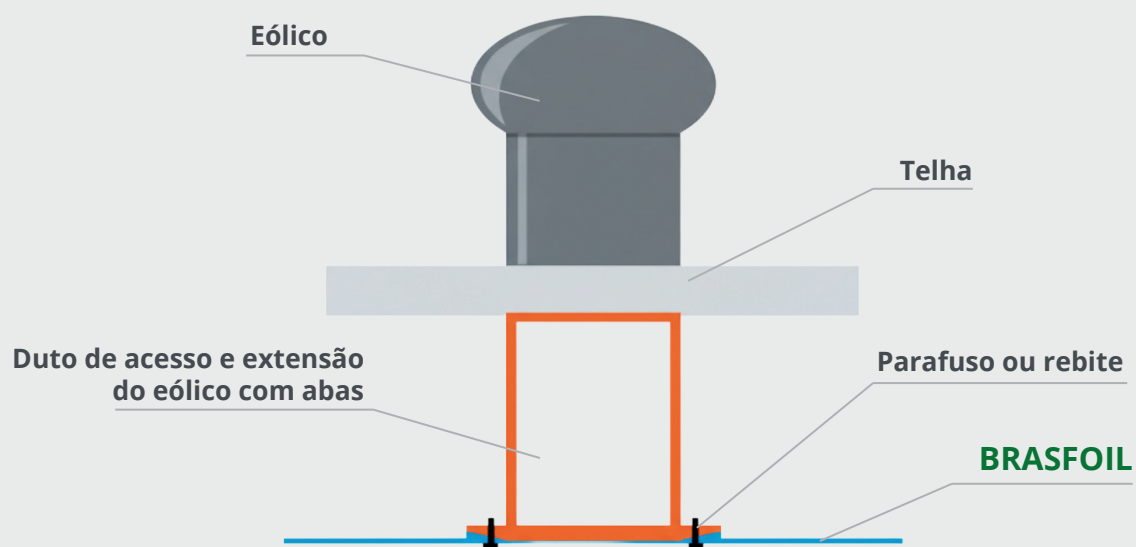


4

Para fixar a subcobertura, utilize parafusos ou grampos. Coloque silicone na cabeça dos parafusos ou grampos.



Esquema de instalação em ventiladores por eólico



BRASFOIL

UMA EMPRESA DO GRUPO

